

## Die mehrfach prämierte, marktführende und branchenunabhängige PRINCE2 Projektmanagement Software Lösung

Die prozessgesteuerte **myPARM PRINCE2 Edition** unterstützt Sie vollumfänglich nach PRINCE2 in Ihrem Projektgeschäft und gewährleistet somit Projekte mit...

- ... kontrolliertem Start, kontrollierten Phasenübergängen und kontrolliertem Ende
- ... Fokus auf geschäftliche Rechtfertigungen und Risiken
- ... einer definierten Organisationsstruktur
- ... flexiblen Entscheidungsmomenten
- ... regelmäßigen, planmäßigen Fortschrittskontrollen
- ... automatischer Korrektur durch das Management bei Abweichungen vom Plan
- ... Verpflichtung des Managements und der Beteiligten im richtigen Moment und für die richtigen Themen
- ... guten Kommunikationskanälen zwischen Lenkungsausschuss, Projektteam und weiteren Stakeholdern
- ... Bereitstellung / Erstellung der 26 Management Produkte wie PID, Business Case usw. Diese werden wahlweise systemintegriert oder durch vorkonfigurierte Templates zur Verfügung gestellt.

### Weiterer Funktionsumfang:

- |                                      |                                 |   |
|--------------------------------------|---------------------------------|---|
| ✓ Vorbereiten eines Projektes        | ✓ Projekt- und Prozesstailoring | ✓ Gantt / WBS   |
| ✓ Planen/Initiiieren eines Projektes | ✓ Projekt Templates             | ✓ Rechnungsstellung   |
| ✓ Lenken eines Projektes             | ✓ Workflow Management           | ✓ Budgetierung  |
| ✓ Managen eines Phasenübergangs      | ✓ Dashboards                    | ✓ Zeit- und Spesenerfassung   |
| ✓ Steuern einer Phase                | ✓ Custom Reports                | ✓ Notifizierungs- und Alarmierungsfunktionen                                      |
| ✓ Managen der Produktlieferung       | ✓ Risiko Register               | ✓ Mobile Unterstützung  |
| ✓ Abschließen eines Projektes        | ✓ Qualitäts Register            | ✓ Export u.a. in Office Formate (Excel, PowerPoint, Word), CSV, PDF, XML, TIFF... |
|                                      | ✓ Issue Register                |   |
|                                      | ✓ Lessons learned log           |   |
|                                      | ✓ Daily log                     |   |

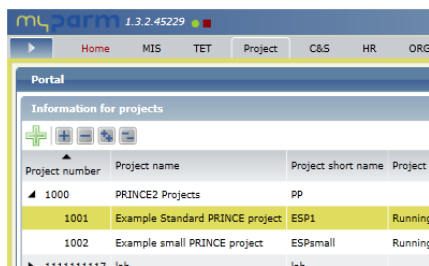
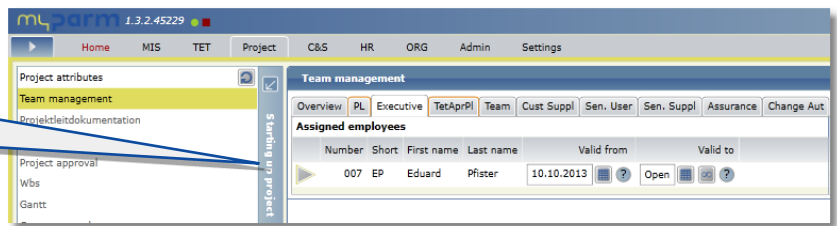
### Ihr Nutzen:

- Einfache Einbettung in bestehende Infrastruktur durch mehr als 30 Standardschnittstellen
- Internationaler Einsatz für verschiedene rechtliche Einheiten/Mandanten und Währungen
- Sehr kurze Implementierungszeit.  
Vorkonfigurierte Best-Practice Lösungen nach Branchen und genutzter Projektmethodologie ermöglichen Live-Betrieb in nur 1 Woche nach Bestellung
- Minimaler Schulungsaufwand durch intuitive Benutzeroberfläche und optimierte Benutzerführung
- Webbasiertes System, verfügbar in der Cloud oder on-premise, beides sowohl im Mietmodell als auch durch Einmalkauf
- Investitionsschutz.  
Risikominderung und Kostenreduktion durch kundenspezifische Anpassungsmöglichkeiten des Systems (Prozesse, Zusatzfelder, Reports, Grafiken, Dashboards) ohne Programmierung.

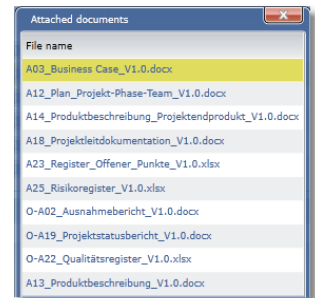


«Ein Einblick in unsere Lösung»

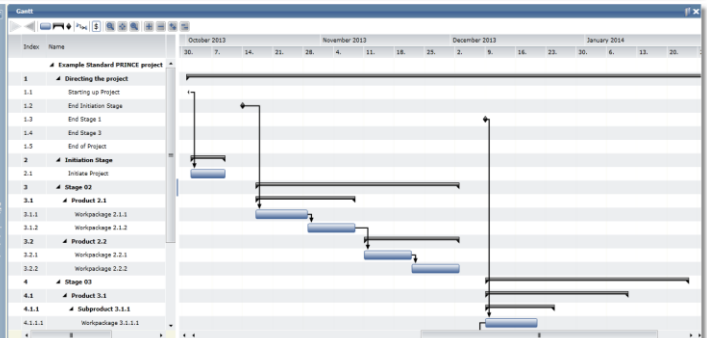
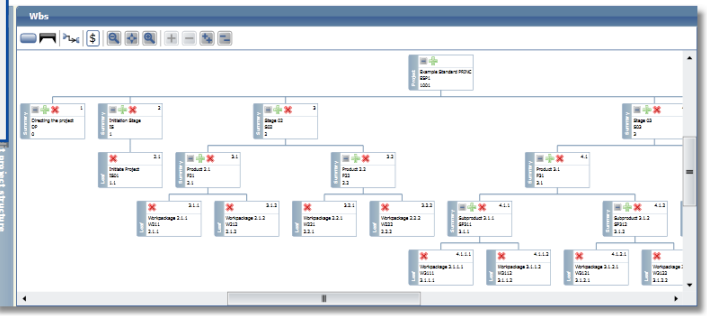
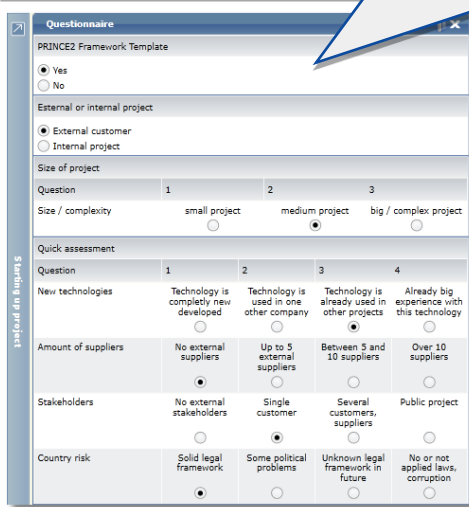
Im Prozess "Starting up a project" definieren Sie die Zusammensetzung des Projektmanagementteams



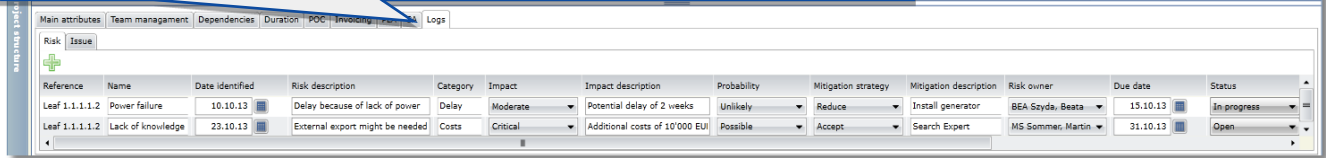
PRINCE2 – Produkte und Pläne (Dokumente) werden im myPArM ECM revisionsicher gespeichert



Beantworten Sie während „Starting up project“ den Fragebogen, dann werden die erforderlichen Prozesse und Dokumente, sowie die Projektstruktur den Anforderungen des Projektes automatisch angepasst. Durch die Skalierung wird eine „Überbürokratisierung“ vermieden.



Behalten Sie Risiken und Issues, sowie die geplanten Massnahmen unter Kontrolle. Die auf allen Elementen des Projekts vorhandenen Logs/Register (Risk, Issue, Quality, Daily, Lessons learned) helfen Ihnen dabei.



Weitere Informationen

Haben Sie Fragen oder wünschen Sie weitere Informationen zur Anwendung?  
 Herr Eppe berät Sie gerne persönlich und gibt Ihnen weitere Auskünfte  
 Telefon +41 (0)71 243 10 00, E-Mail [walter.eppe@parm.com](mailto:walter.eppe@parm.com)

