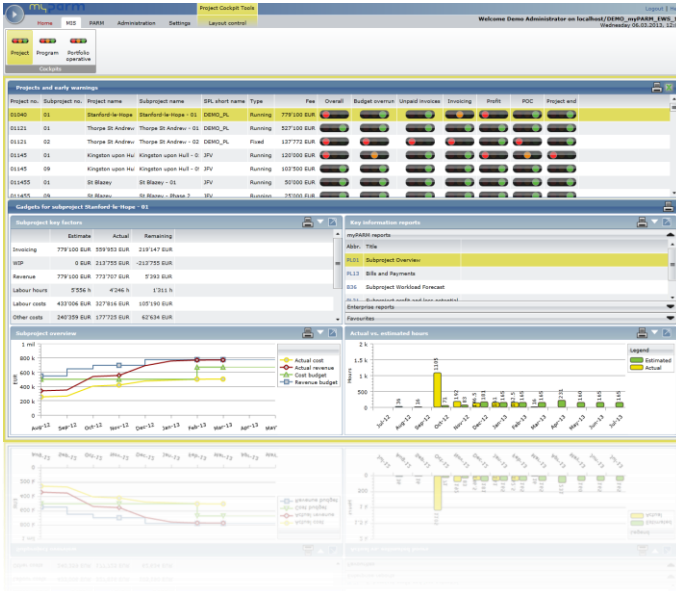


Frühwarnsystem myPARM

Das Frühwarnsystem als Beitrag zum Unternehmenserfolg!



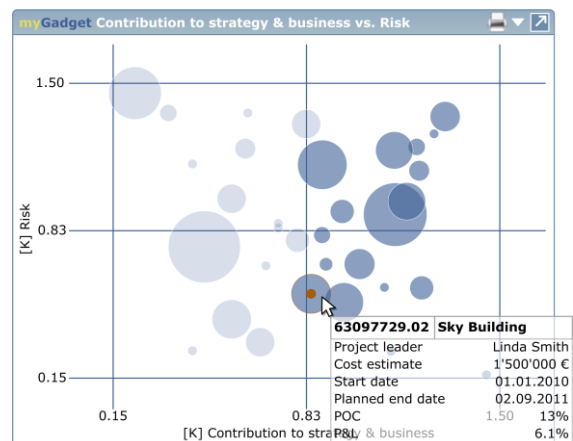
Das Frühwarnsystem überwacht Ihre wichtigsten Projektdaten (KPI – Key Performance Indikatoren) selbständig und alarmiert die betreffenden Personen wenn Projektkennzahlen eine kritische Schwelle erreichen.

Der Benutzer (Teammitglied, Projektleiter, Abteilungsleiter, Controller, Administrator) erhält automatisch eine Benachrichtigung welche ihn zu den kritischen Projektdaten führt und die geforderten Aktionen aufzeigt.

Das Frühwarnsystem greift auf Daten aus Ihren firmeneigenen Datenbanken zurück (myPARM Enterprise Warehouse).

Themenbereiche

Frühwarnindikatoren (Key Performance Indikatoren), Früherkennung von kritischen Situationen, automatische Benachrichtigung, Workflow-Steuerung, Erhöhung der Datenqualität



Produktversionen und Einsatzgebiete

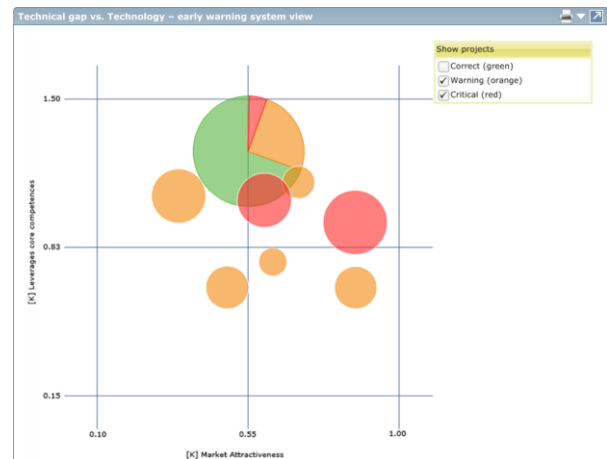
Die Einführung von Schlüsselindikatoren erlaubt es Ihnen, ihre strategischen Zielsetzungen zu verfolgen und abzusichern – das System erspart Ihnen die Zeit für die aufwendige Verfolgung der erfolgskritischen Projektdaten.

Das Frühwarnsystem berechnet Ihre firmenspezifischen Schlüsselwerte (Key Performance Indikatoren, KPIs) laufend im Hintergrund. Sobald ein Datenwert ausserhalb der vereinbarten Toleranzen liegt, wird der Zustand via Ampelsystem sofort angezeigt. Wenn der Fehler nicht in der vereinbarten Frist behoben wird, sorgt ein Eskalationsmechanismus dafür, dass die vorgesetzte Führungsstufe via E-Mail oder SMS darüber benachrichtigt wird (Workflow-Steuerung im Falle einer Nichtbeachtung einer Notifikation – Eskalation).

Das Frühwarnsystem ist als modernes Dashboard konzipiert und erlaubt Ihnen, diejenigen «Gadgets» auf einen Blick anzuzeigen, die für Sie persönlich wichtig sind.

Das Dashboard gibt Ihnen nicht nur tabellarische oder graphische Managementinformationen, sondern erlaubt Ihnen, mittels der Drill-Down Funktionalität per Mausklick zum Grund des Übels oder zu dessen direkter Korrektur vorzudringen.

Nicht jede Benutzerrolle hat die gleichen Ansprüche ans Controlling: Der Projektleitende muss seine eigenen Projekte im Griff haben, der Linienverantwortliche muss seine Portfolios überwachen können.



Weitere Vorteile

- Erhöhung Ihrer Datenqualität (Genauigkeit und Aktualität) – Sie profitieren von kontrollierten und verbesserten Daten
- Die Akzeptanz des Systems als Hilfsmittel steigt (System «kooperiert und denkt») –der Benutzer ist ermutigt, sich mit dem System zu identifizieren
- Sie gewinnen entscheidend Zeit und sparen Folgekosten wenn die Projektprobleme schon ganz früh, an ihrer Quelle erkannt und behoben werden
- Die Abhängigkeit vom Faktor Mensch (Verfügbarkeit und Know-how) ist reduziert – das Management begründet seine Entscheidungen auf einheitlichen und bewährten Daten

Weitere Informationen

Haben Sie Fragen oder wünschen Sie weitere Informationen zur Anwendung? Gerne beraten wir Sie persönlich und geben Ihnen weitere Auskünfte unter Telefon 071 243 10 00

