



successful projects

www.parm.com

Fact Sheet

Operatives Projekt- management

Ihr Projektmanagement und -controlling in einem geschlossenem System



Das internetbasierte System myPARM deckt sämtliche Bereiche des Multi-Projektmanagements ab, von der Projekteröffnung, Budgetierung, Leistungserfassung, Führung, Controlling bis hin zur Fakturierung.

Nutzen

Abbildung des **Projektmanagements und -controlling in einem geschlossenen System**. Der komplette Lebenszyklus eines Projektes ist abgedeckt; von der Eröffnung, Planung, Budgetierung, Buchung, Reporting bis hin zur Fakturierung eines Projektes.

Nebst der Eröffnung, Budgetierung, Zeitaufschreibung, Ressourcenplanung bis hin zum Abschluss des Projekts konzentrieren wir uns insbesondere auf die **finanzielle Performance des Projektmanagements**. Unsere Produkte gehen über die Projektabwicklung hinaus und stellen die **finanzielle Absicherung der Projekte** in den Mittelpunkt.

Darüber hinaus «lebt» parm ag Projektmanagement. Es bleibt nicht nur bei einem Lippenbekenntnis, sondern das Unternehmen ist bemüht, auch wissenschaftlich immer auf dem neusten Stand zu sein und **neue wissenschaftliche Aspekte zu erforschen**. Die Erkenntnisse fließen direkt in unsere Lösungen wodurch unsere Kunden direkt profitieren.

Die gesamte Applikation ist **rollenbasiert**. Der Anwender sieht nur die für seine Arbeit relevanten Informationen und erfährt dadurch keine Informationsüberflutung. Die rollenbasierte und für jeden Benutzer individuell konfigurierbaren Cockpits geben eine Übersicht über den aktuellen Stand des Verantwortungsbereichs und stellt die Entwicklung im historischen Vergleich dar.

Die **moderne Benutzeroberfläche** und die **prägnante grafische Darstellung** unterstützen Benutzer bei der raschen Interpretation der Daten. Die grafischen Auswertungen können ausgedruckt oder direkt in eine Präsentation eingesetzt werden. Auch ein Export der Daten in MS Excel ist möglich.

Garantie einer hohen Zuverlässigkeit des Systems durch über 18 Jahre Erfahrung und Erprobung bei 16'000 Benutzern in über 38 Ländern.

Die **Systemfunktionalitäten sind sehr schnell verfügbar** im Sinne von produktiv einsetzbar. Die gesamte «Elapsed Time» beträgt 3 bis 6 Monate (Einführungszeit ab Entscheid).

Standardisierte Prozesse erhöhen die Schnelligkeit der produktiven Nutzung des Systems -> schneller Return-on- Investment.

Interaktive Berichte – Berichte nach Bedürfnissen anpassen und erweitern. Das Berichtswesen wird vor allem durch die weitgehende Automatisierung verbessert.

Funktionen

Mitarbeitenden-Portal

Zentrales Eintrittsportal für myPARM Benutzer. Übersicht über die wichtigsten Projektmanagement-Ereignisse. Anbindung zu anderen Standardlösungen oder Plattformen.

Projektkommunikation (Collaboration)

Der vollständig integrierte «Messenger»- und «Duty»-Bereich unterstützt die zentrale Projektkommunikation. Die Nachrichten werden historisch und projektbezogen archiviert. Somit stehen Informationen, Mitteilungen sowie Aufgaben rund um das Projekt zentral im System zur Verfügung. Kein aufwändiges Durchstöbern mehr von Outlook, Desktop etc.

Content Management/integriertes Dokumenten-Management

Zentrale Dokumentenablage der projektbezogenen Informationen. Gemeinschaftliche Erstellung, Bearbeitung und Organisation von projektbezogenen Inhalten. Diese können aus Text- und Multimedia-Dokumenten bestehen.

Workflow Designer

Das System ist vollständig Workflow-orientiert. Dank dem Workflow Designer lassen sich kundenspezifische Wünsche einfach umsetzen und Prozesse innert kürzester Zeit anpassen.

Timesheet

Zeit- und Spesenerfassung aller Mitarbeitenden. Verschiedene Ansichten, persönliche Favoriteneinstellung, Reports etc.

WBS/Gantt

Einfache Projektplanung dank Einsatz von Work Breakdown Structure (WBS) und Gantt. Das Projekt lässt sich dank WBS (Projektstrukturplan) einfach in plan- und kontrollierbare Teilaufgaben unterteilen. Dank Gantt wird die Dauer der Aktivitäten sichtbar durch die Balkenlänge angegeben. Beziehungen können im Gantt grafisch dargestellt werden.

Lead/Offer Management

Vor der Projektdurchführung steht die Akquisitions-Phase der Projekte. Um die Projekte auch in dieser Phase unter operativen und strategischen Gesichtspunkten beurteilen zu können, steht dem Benutzer das Lead/Offer Management zur Verfügung. Dank dem Einsatz lässt sich absichern, dass die tatsächlich lohnenswerten Projekte durchgeführt werden.

Budget Management

Präzises Budgetieren von Zeit und Auslagen für die entsprechenden Projektphasen oder Aktivitäten auf Stufe global, Mitarbeitendenkategorie oder Teammitglied.

Ressourcen Management

Zuweisung der Mitarbeitenden zu Aktivitäten und umgekehrt per Woche oder Tag. Ziel ist es, alle Ressourcen möglichst effizient einzusetzen. Drei Hauptprozesse werden dabei abgedeckt: Organisation im Projekt, Beschaffung von Personal und Teamentwicklung.

Change Management

Unter dem Veränderungsmanagement lassen sich alle Aufgaben, Massnahmen und Tätigkeiten zusammenfassen, die eine umfassende, bereichsübergreifende und inhaltlich weitreichende Veränderung – zur Umsetzung neuer Strategien, Strukturen, Systeme, Prozesse oder Verhaltensweisen – in einer Organisation bewirken sollen. Durch das Change Management werden die Projektveränderungen verfolgt und festgehalten.

Invoicing

Rechnungsstellungsmodul, zur automatischen Generierung von Rechnungen und Beilagen nach sechs verschiedenen Methoden. Verrechnung der Projekte direkt aus dem System.

Risiko-Management

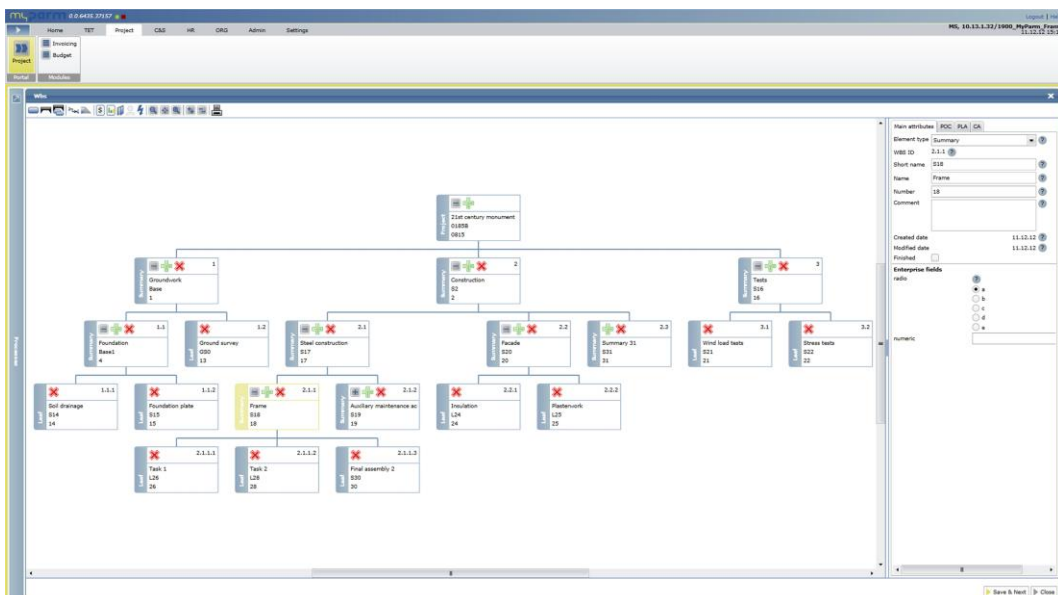
Das Risiko- & Chancen-Management unterstützt Sie, Ihre Projektrisiken und -chancen systematisch zu erfassen, zu bewerten sowie Massnahmen für die Risikominimierung, bzw. Chancensteigerung zu treffen.

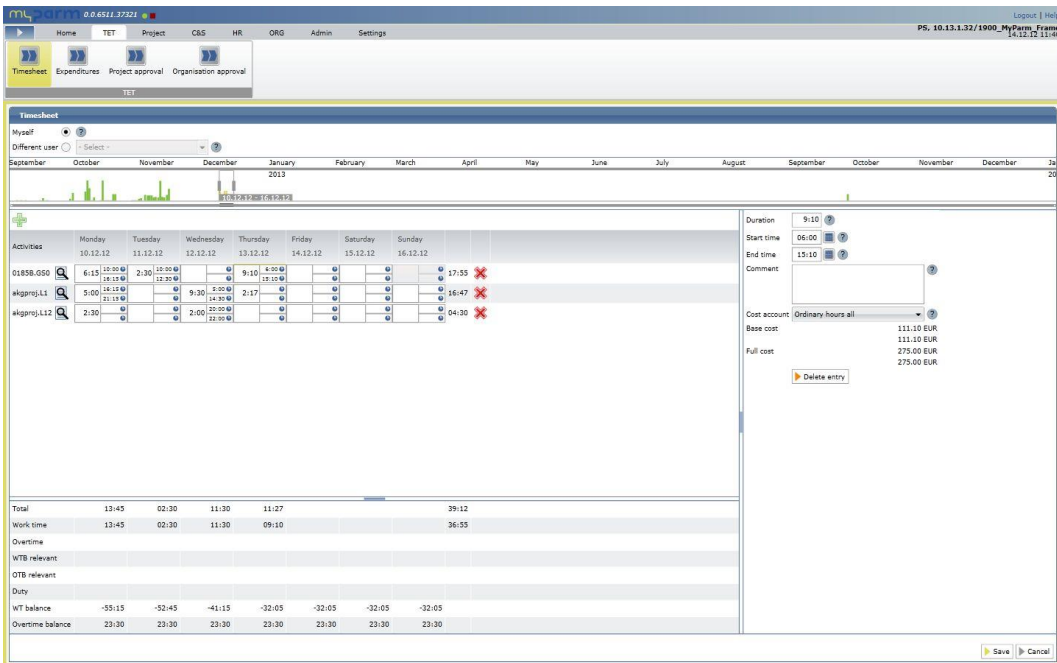
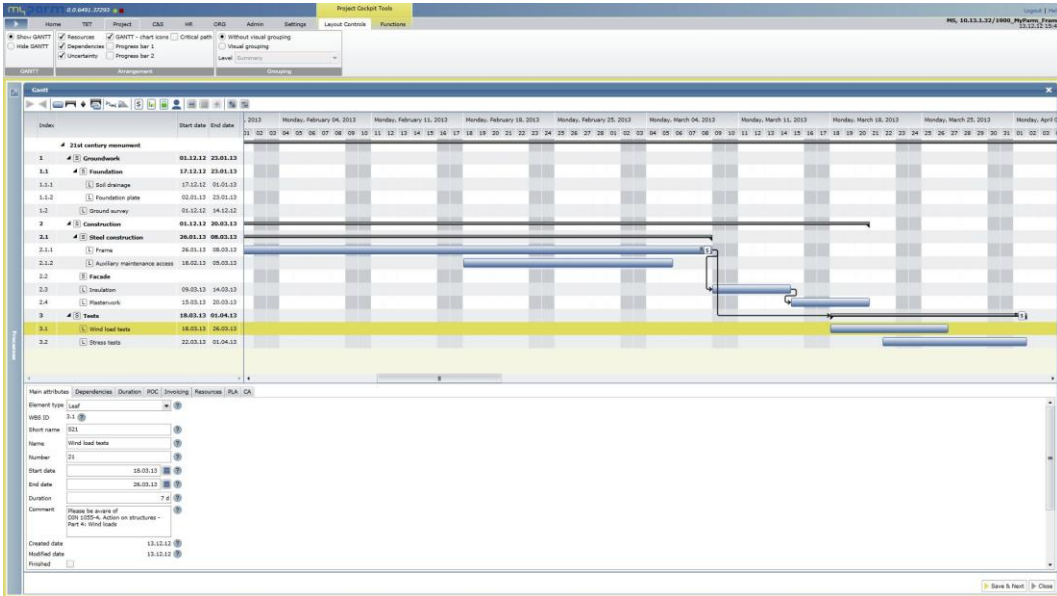
Issue Management

Hier wird das Problem-Management, das Aufgabenmanagement oder die Verwaltung und Bearbeitung gemeldeter Fehler bearbeitet. Issues sind Probleme, welche das Projektteam daran hindert, ihre Ziele zu erreichen. Dabei wird zwischen verschiedenen Problemen unterschieden (Leistungsprobleme, Sicherheitsfragen, technische Probleme etc.).

Controlling/Reporting

Die Projektkontrolle wird im Monitoring grafisch und tabellarisch dargestellt. Vordefinierte rollenspezifische Standard-Reports mit verschiedenen Filter- und Sortierkriterien liefern die nötigen Informationen für die entsprechenden Interessensgruppen (Mitarbeitende, Projektleiter, Projektbüro, Top Management). Kunden können auch eigene ad-hoc Abfragen erstellen.





Weitere Informationen

Haben Sie Fragen oder wünschen Sie weitere Informationen zur Anwendung? Gerne beraten wir Sie persönlich und geben Ihnen weitere Auskünfte unter Telefon 071 243 10 00

